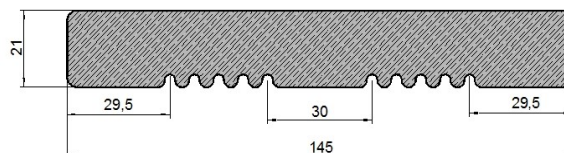
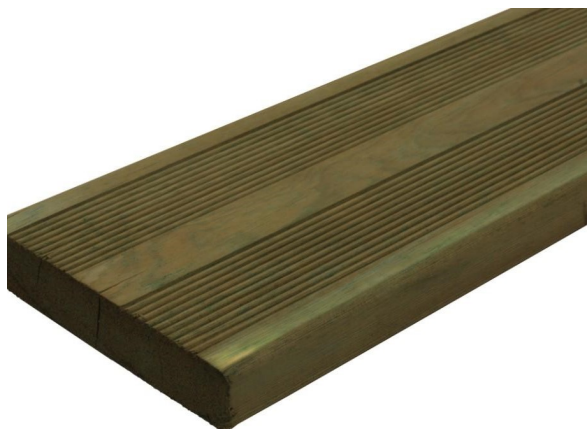


Lame-terrasse autoclave

Épaisseur 21 mm



- Essence : Sapin rouge (pin sylvestre)
Origine : Europe du Nord
Certification : FSC
Dimensions : 21 x 145 ou 21x147 mm
Longueurs variables
- Caractéristiques : 1 face lisse et 1 face rainurée
Traitement autoclave classe 4 garanti 10 ans
- Finition : Bois raboté autoclave vert, peut être laissé naturel ou recevoir une couche de saturateur pour en préserver la couleur
Également disponible en traité marron dans certains dépôts
- Utilisation : Terrasse extérieure
- Pose : À visser sur lambourdes ou chevrons autoclaves
Utiliser des vis inox A2 de dimension 5x50 mm
24 vis / m²
Entraxe de 40 cm conseillé entre les lambourdes
Respecter les indications du DTU 51.4

